



**"12 GMAC"**

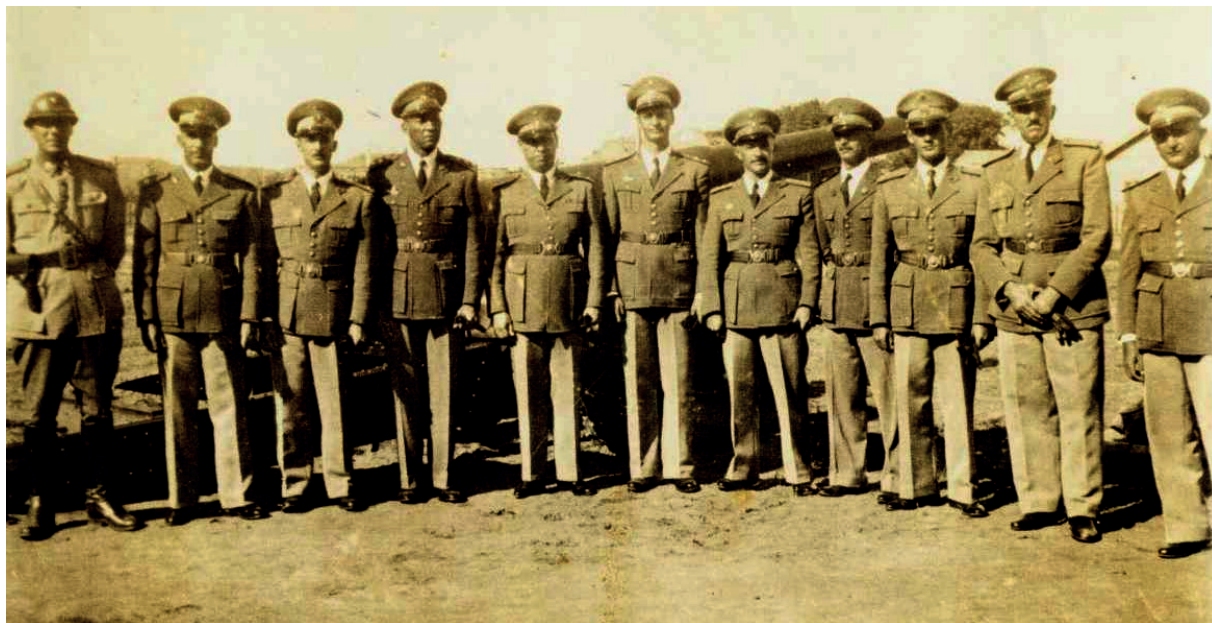
# **12º GRUPO MÓVEL DE ARTILHARIA DE COSTA**

**FOTOGRAFIAS**

Legendas e Especificações de Armamentos

## "12 GMAC" – 12º GRUPO MÓVEL DE ARTILHARIA DE COSTA

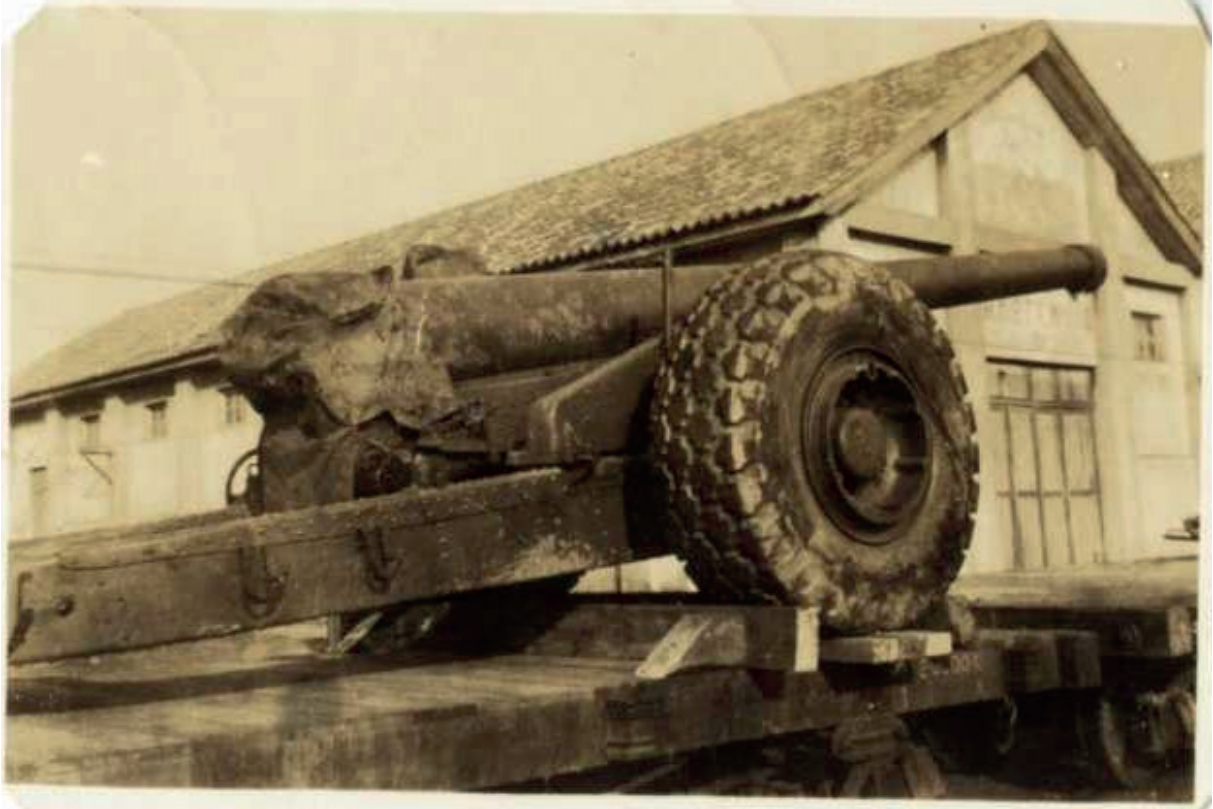
FOTOGRAFIAS – LEGENDAS E ESPECIFICAÇÕES DE ARMAMENTOS



Oficiais do 12º GMAC



Contingente da 1ª Bateria – 12 GMAC



Canhão *Vickers Armstrong* em Imbituba



Canhão *Vickers Armstrong* em Imbituba



Canhão *Vickers Armstrong* em Imbituba



Canhão *Vickers Armstrong* em Imbituba

**"12 GMAC" – 12º GRUPO MÓVEL DE ARTILHARIA DE COSTA**  
FOTOGRAFIAS – LEGENDAS E ESPECIFICAÇÕES DE ARMAMENTOS

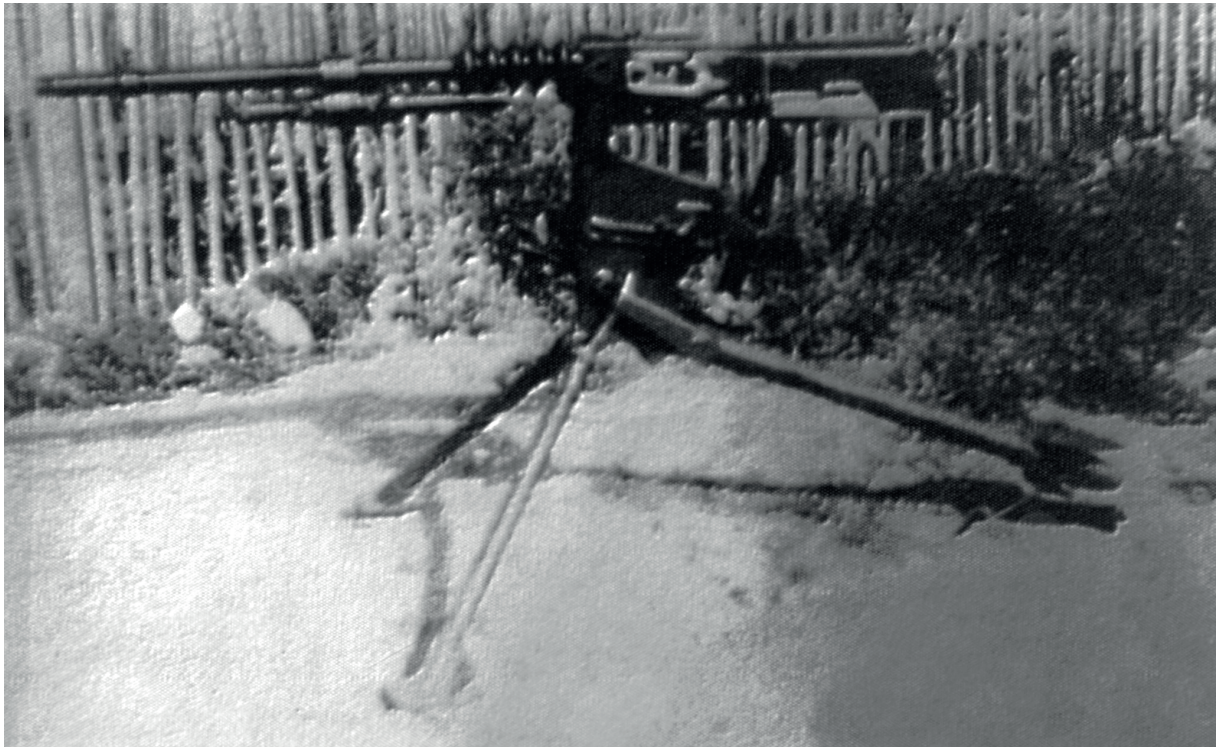


*Canhão Vickers Armstrong em Imbituba*



*Canhão Vickers – local desconhecido*

**"12 GMAC" - 12º GRUPO MÓVEL DE ARTILHARIA DE COSTA**  
FOTOGRAFIAS - LEGENDAS E ESPECIFICAÇÕES DE ARMAMENTOS



Metralhadora *Hotchkiss* - local desconhecido



Caminhão da 2ª Bateria em Laguna

**"12 GMAC" - 12º GRUPO MÓVEL DE ARTILHARIA DE COSTA**  
FOTOGRAFIAS - LEGENDAS E ESPECIFICAÇÕES DE ARMAMENTOS



Jeep Willys Overland da 2ª bateria em Laguna



Motocicletas da 2ª Bateria em Laguna



Estação de rádio (Imbituba ou Laguna?)



Estação de rádio (Imbituba ou Laguna?)





Canhão *Vickers Armstrong* 152,5mm - 1918 - Forte Marechal Luz  
São Francisco do Sul - SC [foto ESPF]



Canhão *Vickers Armstrong* 152,5mm - 1918 - Forte Marechal Luz  
São Francisco do Sul - SC [foto ESPF]



Canhão *Vickers Armstrong* 152,5mm – 1918 – Forte Marechal Luz  
São Francisco do Sul – SC [foto ESPF]



Canhão *Vickers Armstrong* 152,5mm – 1918 – Forte Marechal Luz  
São Francisco do Sul – SC [foto ESPF]

## **CANHÃO VICKERS ARMSTRONG 152,4 mm**

### **Generalidades**

O Canhão 152,4 mm *Vickers Armstrong* é um material de Artilharia de Costa, adaptável ao tiro de campanha podendo fazer tiro direto e indireto. É de acionamento manual e tem sua trajetória tensa.

### **Características**

Simbologia: Can 6.0" M 917

Classificação:

- Quanto ao tipo: móvel;
- Quanto ao calibre: secundário.

Transporte:

- Canhão: tracionado por Trator M4 de 18 ton;
- Plataforma: transportada em viatura de 7,5 ton *Chevrolet*.

### **Dados Gerais**

- Ano de fabricação: 1917 a 1919;
- Calibre: 152,4 mm ou 6.0" (seis polegadas);
- Tipo de fechamento da culatra: parafuso *Wellin*;
- Tipo de disparo: percussão;
- Tipo de obturação: plástica;
- Tipo de freio: hidráulico;
- Tipo de recuperador: hidropneumático;
- Peso do canhão: 11.075 kg;
- Peso da culatra: 140 kg;
- Peso da massa recuante: 5.380 kg;
- Comprimento total do canhão: 8,497 m;
- Elevação máxima: 38 graus (alguns atingem 42°);

**"12 GMAC" – 12º GRUPO MÓVEL DE ARTILHARIA DE COSTA**  
FOTOGRAFIAS – LEGENDAS E ESPECIFICAÇÕES DE ARMAMENTOS

- Ângulo de carregamento: 7°30';
- Alcance máximo: 18.200 m;
- Alcance útil: 12.000 m;
- Campo de tiro horizontal:
  - sobre rodas: 8° (4° para cada lado);
  - sobre plataforma: 360°;
- Velocidade do projétil: 665 m/seg.;
- Comprimento do recuo: 1.016 mm (0°) a 508 mm
- Vida do tubo: 700 tiros;
- Cadência de tiro: 2 a 3 tiros por minuto;
- Pressão dos pneus: 50 libras.

Fonte: - Quadro existente no Forte Marechal Luz, em São Francisco do Sul – SC., visitado pelo organizador em set/2001.

**NOTA:**

Canhões do mesmo tipo exposto no pátio do Forte Marechal Luz faziam parte das baterias do 12º Grupo Móvel de Artilharia de Costa (12 GMAC), que esteve sediado em Imbituba – SC, durante a Segunda Grande Guerra

## FONTES NA INTERNET

As formas de apresentação das informações que seguem, obtidas em 19/02/2008 nos endereços eletrônicos abaixo, foram modificadas para fins de adaptação ao presente trabalho, sem contudo alterar a essência dos dados.

A) [http://www.grandesguerras.com.br/armas/arma01.php?cod\\_id=214&forca=1](http://www.grandesguerras.com.br/armas/arma01.php?cod_id=214&forca=1)

### **Metralhadora Hotchkiss – França – 1ª e 2ª Guerras**

Usava um sistema de carregador rígido (carregador *Puteaux*) o que, apesar de parecer incomodo, funcionava bem. A arma permaneceu em uso até a Segunda Guerra, dando bons resultados. A diferença do modelo 1910 para o 1914 era apenas a forma do reparo. O Brasil utilizou o modelo 1914, em calibre 7 mm, até a década de 1960.



B) <http://www.mikrus.com.br/~classe35/armas06.htm>

### **Metralhadora *Hotchkiss***

A metralhadora *Hotchkiss* usava a mesma munição do mosquetão *Mauser* 08. Começou a ser fabricada em 1914 na França e aperfeiçoada em 1922.



Metralhadora *Hotchkiss* – Modelo 1914

### **Ficha Técnica**

Funcionamento automático, com ação dos gases sobre o êmbolo, alimentação de pente rígido, refrigerada a ar.

Alcance máximo	4.300 m
Alcance útil	2.400 m
Cadência de tiro	500 tiros p/min
Cadência prática	250 tiros p/min
Calibre	7 mm
Capacidade do carregador	30 cartuchos
Comprimento do cano	787 mm
Comprimento total	1,311 m
Peso da metralhadora	25,60 kg
Peso do reparo	27,24 kg
Peso total	52,84 kg
Refrigeração	ar
Velocidade inicial	709 m/seg

C) <http://www.mikrus.com.br/~classe35/armas01.htm>

### **Trator *Minneapolis Moline GTX 6 x 6***



Viaturas *Minneapolis Moline* em exercício no  
Balneário Cassino - Rio Grande- RS

As viaturas *Moline* eram utilizadas para tracionar peças de grande porte e para o transporte de militares. Não eram blindadas. O *Moline* tinha tração 6x6, ou seja, transferia a potência do motor para o chão através das seis rodas. A tração era permanente nas quatro rodas traseiras e, quando fosse necessária mais tração, as rodas dianteiras poderiam ser utilizadas. A tração dianteira era usada somente com o veículo usando a 1ª marcha.



Desfile em local desconhecido

Seu freio era hidráulico, acionado pelo pé do tratorista, que tinha ao seu lado esquerdo três alavancas que também faziam parte do sistema de freio. A que ficava no lado esquerdo servia para frear as rodas da lateral esquerda, a do meio freava o reboque e a do lado direito freava as rodas da lateral direita. Esse conjunto de alavancas servia para facilitar as manobras desses veículos.

Possuía um compressor no próprio motor, que fornecia ar para os seus pneus e também para os pneus de outras viaturas. Na frente do motor havia um guincho com um cabo de aço que media entre 30 e 50 metros, que era desenrolado livremente e enrolado por intermédio do motor. O controle do guincho era feito através de duas alavancas também colocadas ao lado esquerdo do tratorista. O pára-choque dianteiro era roliço e muito forte, próprio para grandes impactos e, principalmente, para subir terrenos mais elevados, como barreiras ou barrancos, pois o pára-choque rolava como um rolo compressor, facilitando a subida ou a transposição.



*Moline sem o pára-brisa*



O *Moline* usava um pára-brisa dianteiro de vidro que podia ser removido de acordo com a necessidade. Sua guarnição era composta por oito pessoas sentadas quatro a quatro nos bancos laterais e mais o chefe de peça, que ficava sentado na frente ao lado do tratorista.



Um Moline rebocando um canhão Vickers Armstrong na cidade de Rio Grande - RS.

**Ficha Técnica :** *Minneapolis Moline GTX 6 x 6*

Fabricante	Minneapolis Moline Power Implement Co.
Origem	Minneapolis - Minnesota - USA
Ano de fabricação	1942
Motor	Minneapolis Moline HEA
Disposição	dianteiro longitudinal
Potência	105 HP a 1800 rpm
No. de cilindros	6
No. de válvulas	12
Combustível	gasolina
Capacidade do tanque de combustível	2 tanques de 100 litros
Capacidade de tração	22 toneladas em qualquer terreno
Câmbio	manual de 3 marchas à frente e 1 à ré
Embreagem	dupla, passagem da 1a. para 2a. sem embreagem

**"12 GMAC" - 12º GRUPO MÓVEL DE ARTILHARIA DE COSTA**  
FOTOGRAFIAS - LEGENDAS E ESPECIFICAÇÕES DE ARMAMENTOS

Sistema elétrico	2 baterias de 6 volts
Comprimento	5131 mm
Largura	2438 mm
Altura	2921 mm
Altura livre do solo	250 mm
Distância entre eixos	2718 mm
Peso	8754 Kg
Sistema de freios	hidráulicos
Ângulo de entrada / saída	28° / 63°
Pneus	8,25"x 20,00" dianteira - 14,00"x 24,00" traseira
Velocidade Máxima em marcha lenta	10,5 milhas / h (16,9 Km / h)
Velocidade Máxima em marcha alta	30,5 milhas / h (49,1 Km / h)
Velocidade Máxima no velocímetro	60 milhas

D) - <http://www.mikrus.com.br/~classe35/armas01.htm>

### **Canhão *Vickers Armstrong***



Bateria de canhões Vickers Armstrong em exercício - local desconhecido

O canhão *Vickers Armstrong* era de fabricação inglesa de 1917/1919, para artilharia de costa, calibre 152,4 mm ou 6", três tiros por minuto, montado em reparo mono-flecha, pesando 11.075 kg. Seu projétil ou bala pesava entre 49,2 kg e 51,2 kg, com munição desengastada (sem cartucho, sem invólucro). O alcance de tiro era de 18,2 km. Para a locomoção do canhão, eram utilizados rodados de pneus. As plataformas eram estacionárias.



Canhões Vickers Armstrong rebocados por viaturas Minneapolis Moline, em desfile na cidade do Rio Grande - RS

**Ficha Técnica :**

Alcance máximo	18.200 m
Cadência de tiro	3 tiros p/min.
Calibre	152,40 mm
Comprimento do tubo	5,57 m
Elevação máxima	38°
Peso da granada	49,20 a 51,20 kg
Peso total	11.075 kg
Tipo de munição	desengastada (sem cartucho, sem invólucro)

E) - <http://www.panoramio.com/photo/21947524>



Canhão Vickers Armstrong 152,5mm - 1918 - Forte Marechal Luz  
São Francisco do Sul - SC

