



FARÓIS DE IMBITUBA

ANEXO - IMAGENS

FARÓIS DE IMBITUBA

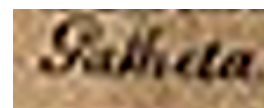
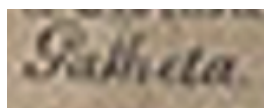
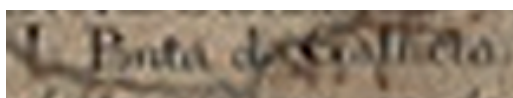
ANEXO - IMAGENS


1. GRISETA – PRECURSORA DO FAROL "VELHO"

PLANNO. DA ARMAÇAÕ. E ANCIADA DE INBETUBA MANDADO TIRAR PELLO
GOV.^{OR} INTERINO IOAÕ ALBERTO DE MIRANDA RIBEIRO PELLO TENENTE
MANOEL. IOZE XAUIER PALMEIRIM. NO MEZ DE MAIO DE
1799.

<http://www.redebim.dphdm.mar.mil.br/pergamum/biblioteca/index.php>





Convenções adotadas no mapa de Palmeirim	Versão na ortografia atual
<p>A Casas pertencentes ao Destacamento B Casa dos tanques do azeite C Casas do Engenho D Casa do Administrador E Redente com quatro peças de ferro F Senzalas dos Escravos G Novas Senzalas H Carreira das lanxas I Cabrestante L Ponta da Galheta. O petipe de 200 braças serve para a distancia que vae do ponto B ao ponto M e deste ao ponto N O petipe de 100 braças serve p^a a distancia que vae das Cazas da Guarda the a ponta da Galheta, a linha de pontinhos O. P. he o cam^o que vae para a praça de Villa Nova. M Lugar onde os Navios dão fundo.</p> <p style="text-align: center;">PETTIPE</p> 	<p>A - Casas pertencentes ao destacamento. B - Casa dos tanques do azeite. C - Casas do engenho. D - Casado administrador. E - Redente com quatro peças de ferro. F - Senzalas dos escravos. G - Novas senzalas. H - Carreira das lanchas. I - Cabrestante. L - Ponta da calheta. O petipé de 200 braças serve para a distância que vai do ponto B ao ponto M e deste para o ponto N. O petipé de 100 braças serve para a distância que vai das casas da guarda até a ponta da calheta; a linha de pontinhos O. P. é o caminho que vai para a praça de Vila Nova. M - Lugar onde os navios dão fundo.</p> <p style="text-align: center;">PETIPÉ</p> <p>[A figura representa a régua dupla, graduada para 100 e para 200 braças]</p>
<p>A primeira citação à Ponta da Galheta, no quadro de convenções do mapa de 1799, tem, em L, leitura bastante dificultosa.</p> <p>Mas a segunda citação é suficientemente legível e esclarecedora.</p>	



L - Ponta da calheta.

NOTA:

Nas proximidades do ponto **L** existe uma marca indefinível com o aspecto aproximado de uma flecha, que parece ter sido registrada pelo autor do mapa e talvez indicasse o local da grizeta.

PLANO
DA
ARMAÇÃO e inseada de IMBETUBA
mandado tirar pelo Governador interino João Alberto de Miranda
Ribeiro pello Tenente Manoel Jozé Xavier Palmeirim no Mez de
Maio de 1799

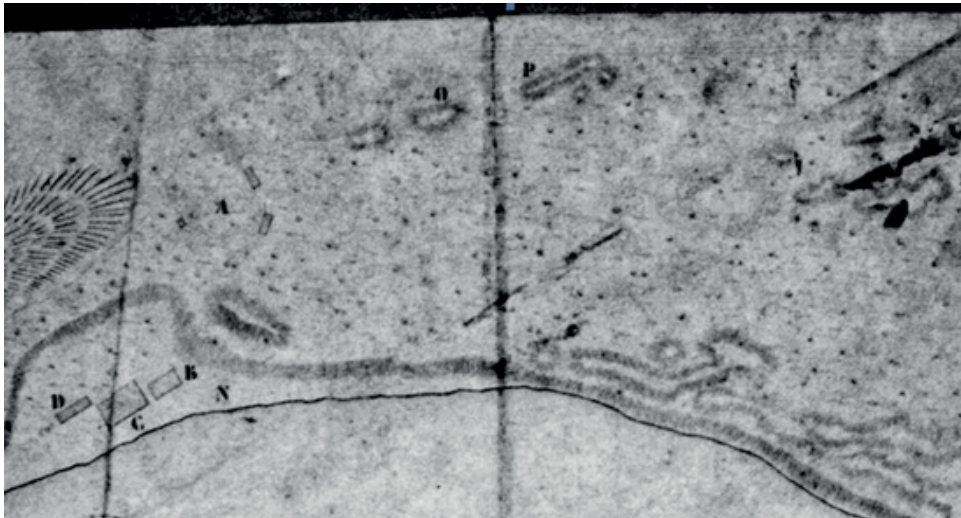
(Reprodução em 1828 do plano de 1799, com alterações)



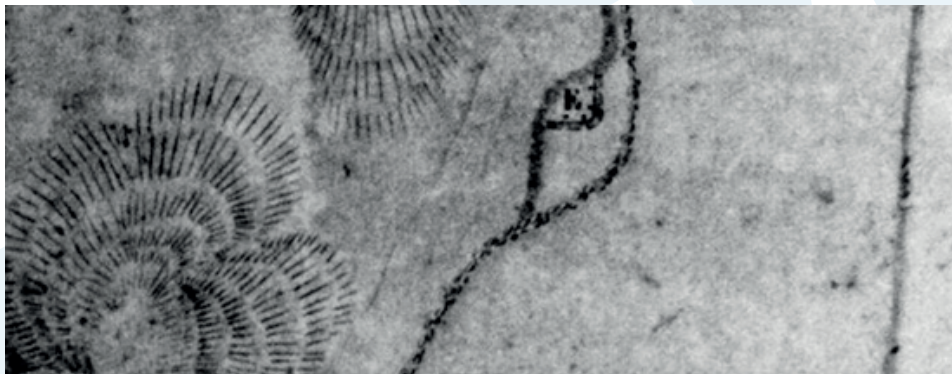
PLANO
DA
ARMAÇÃO e inseada de IMBETUBA
mandado tirar pelo Governador interino João Alberto de Miranda
Ribeiro pello Tenente Manoel Jozé Xavier Palmeirim no Mez de
Maio de 1799
Petipé [ilegível]
[régua graduada]

A - Casas pertencentes ao destacamento; **B** - Casa dos tanques de azeite; **C** - Casas do Engenho;
D - casas do administrador; **E** - redente com 4 peças de ferro; **F** -
Senzala dos
escravos; **G** - novas senzalas; **H** - carreira das lanchas; **I** - Cabrestante;
L - Ponta da Griseta; **OP** - he o caminho que vai para a
Praça de Villa Nova; **M** - Lugar onde os Navios fundeão.
[ilegível]

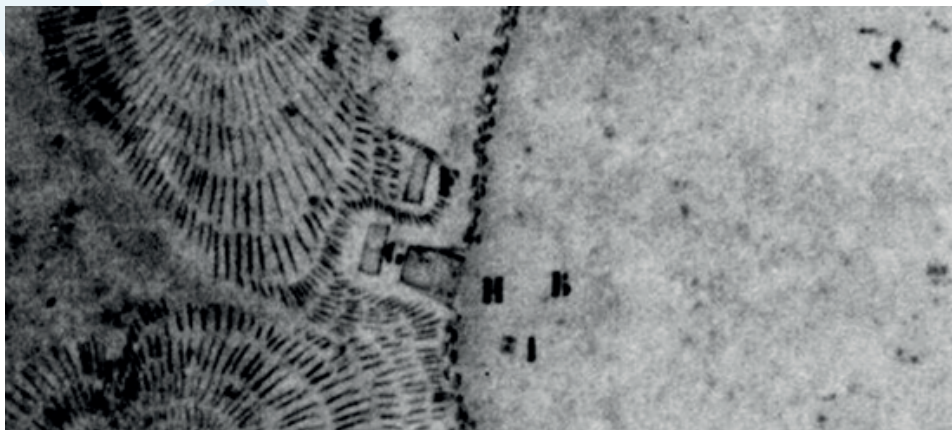
1828



A - Casas pertencentes ao destacamento; **B** - Casa dos tanques de azeite; **C** - Casas do Engenho; **D** - Casas do administrador; **OP** - É o caminho que vai para a Praça de Villa Nova.



E - Redente com 4 peças de ferro.



F - Senzala dos escravos; **G** - Novas senzalas; **H** - Carreira das lanchas; **I** Cabrestante.



L - Ponta da griseta; **M** - Lugar onde os Navios fundeão.

2. FAROL “VELHO” e FAROL DA PONTA GRANDE



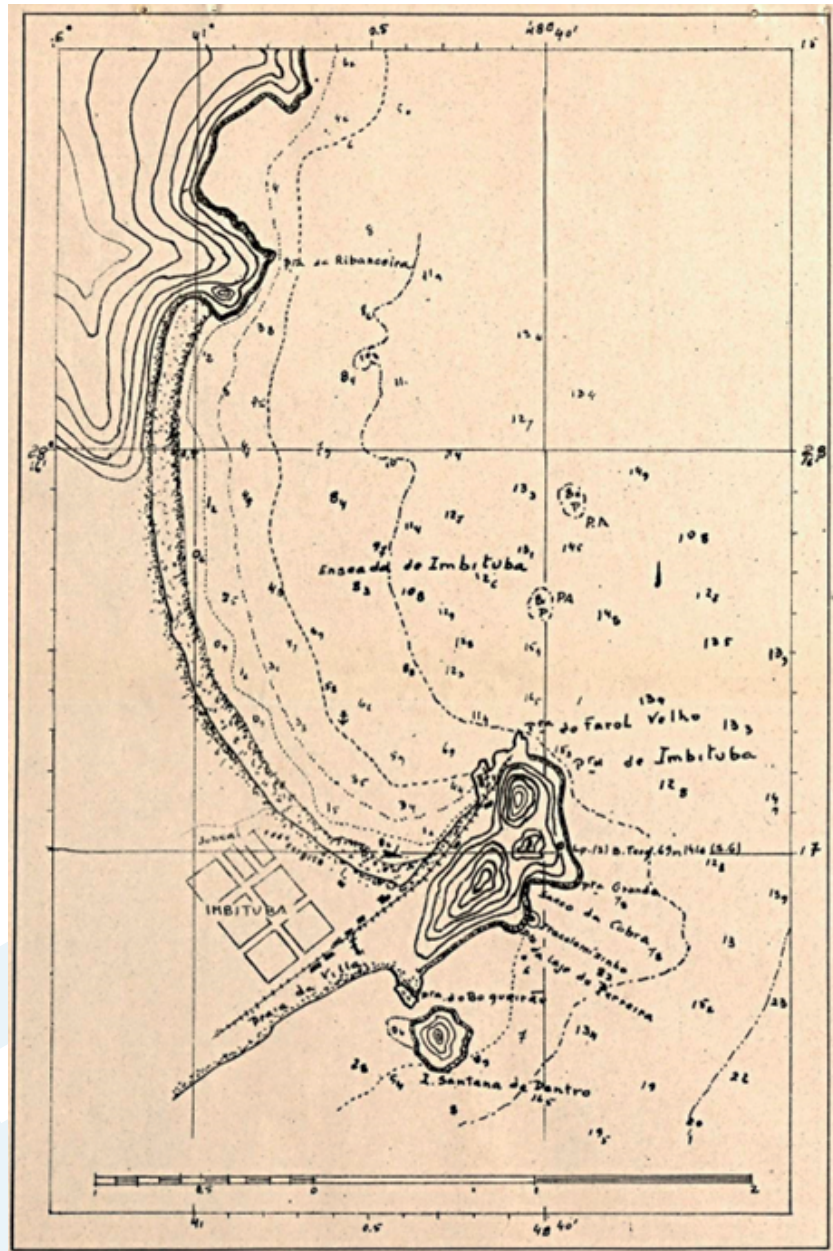
BARBIER, BÉNARD & TURENNE

Imagem da placa que identificava o fabricante francês que produziu a lanterna do farol instalado no ancoradouro de Imbituba em 1882.

Phares & Fanaux significa Faróis & Lanternas.

Fonte:

TAG, Thomas. *The Fresnel Lens Makers*. **United States Lighthouse Society**, New Dungeness-Dungeness, Washington (State) – USA. – <https://uslhs.org/fresnel-lens-makers> – Acesso em 19/07/2017.



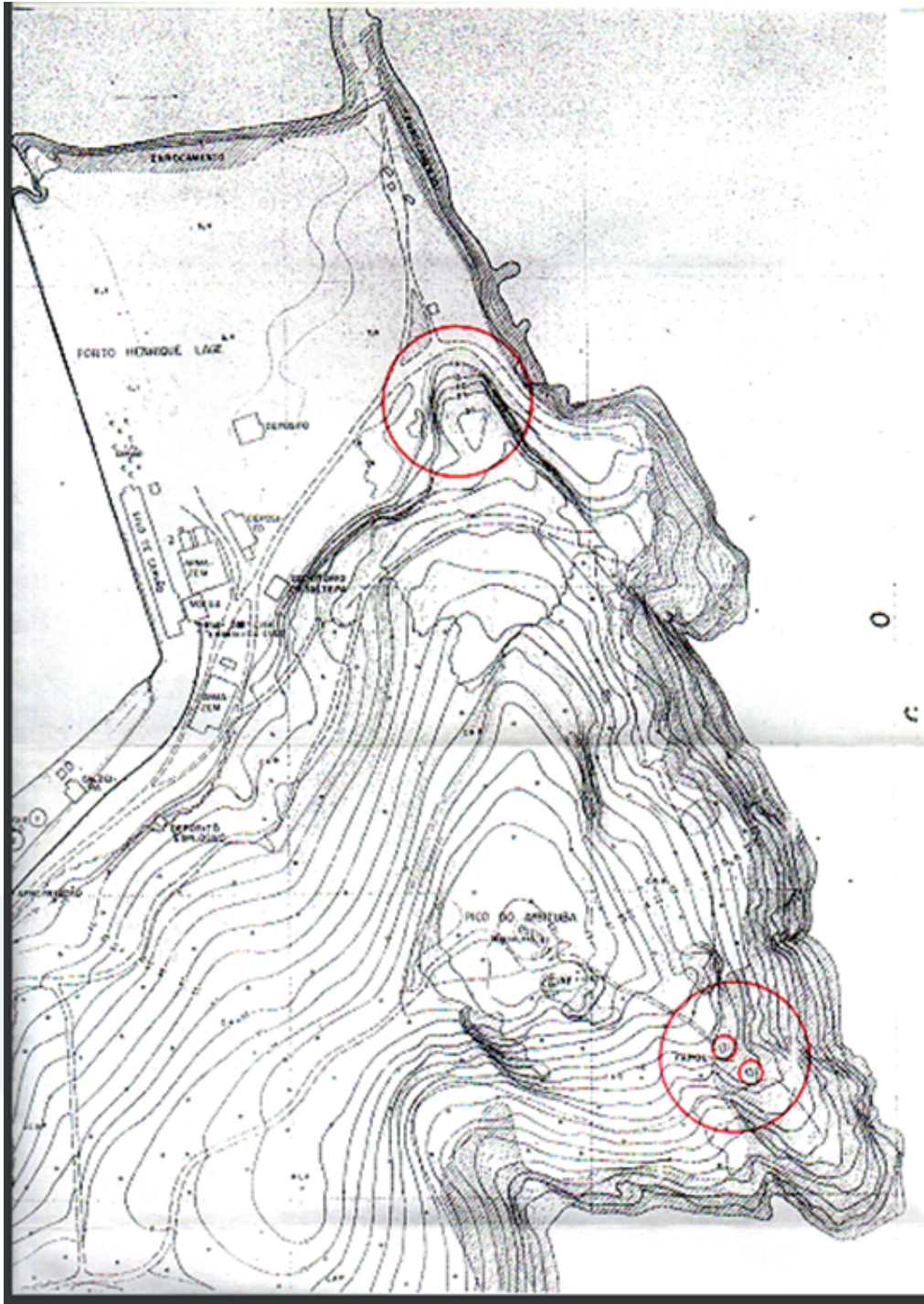
Mapa da enseada e ponta de Imbituba

Indicações topográficas

- | | |
|--|---|
| <ul style="list-style-type: none">• Ponta da Ribanceira• Enseada de Imbituba• P. A. [Pedras do Aracaju]• Ponta do Farol Velho• Ponta de Imbituba• Ponta Grande• Saco da Cabra | <ul style="list-style-type: none">• Itacolomizinho• Lage do Ferreira• Ponta do Boqueirão• Ilha Santana de Dentro• Praia da Vila• IMBITUBA• Juncal |
|--|---|

Fonte:

SILVA, Francisco Alves Machado da. Montagem do Farol de Imbetuba. *Revista Marítima Brasileira* - Rio de Janeiro: Imprensa Naval, Out. Nov. e Dez/1947 - p. 341.



Mapa da Ponta de Imbituba

Círculo superior: possível posição do farol "velho".

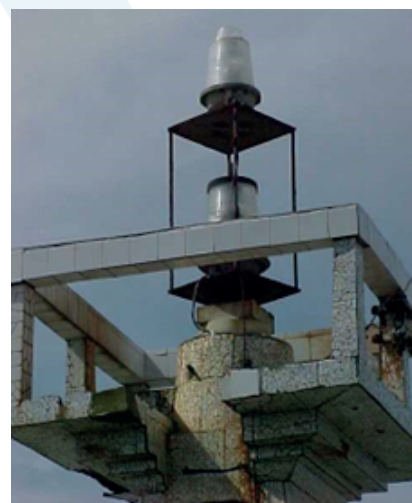
Círculo inferior: mais acima a posição topográfica da base da torre anterior, e mais abaixo a posição do farol hoje existente.

Fonte:

BRASIL, Ministério do Interior – Superintendência do Desenvolvimento da Região Sul – SUDE-SUL – Projeto Litoral Sul – Imbituba – Levantamentos executados por Aerosul – Aerofotogrametria Sul do Brasil Ltda., desenho nº 25, fevereiro/1974.



Possível área de localização do farol "velho", com luz a 21 m acima do nível do mar.



Lanterna



Farol atual na Ponta Grande (fotos ESPF)



Farol atual na Ponta Grande (foto ESPF)



Base do farol anterior e ao fundo a torre do farol atual na Ponta Grande (foto ESPF)



Base da torre metálica treliçada do anterior farol da Ponta Grande (foto ESPF)



Farol atual na Ponta Grande antes da reforma e Nica (foto ESPF)

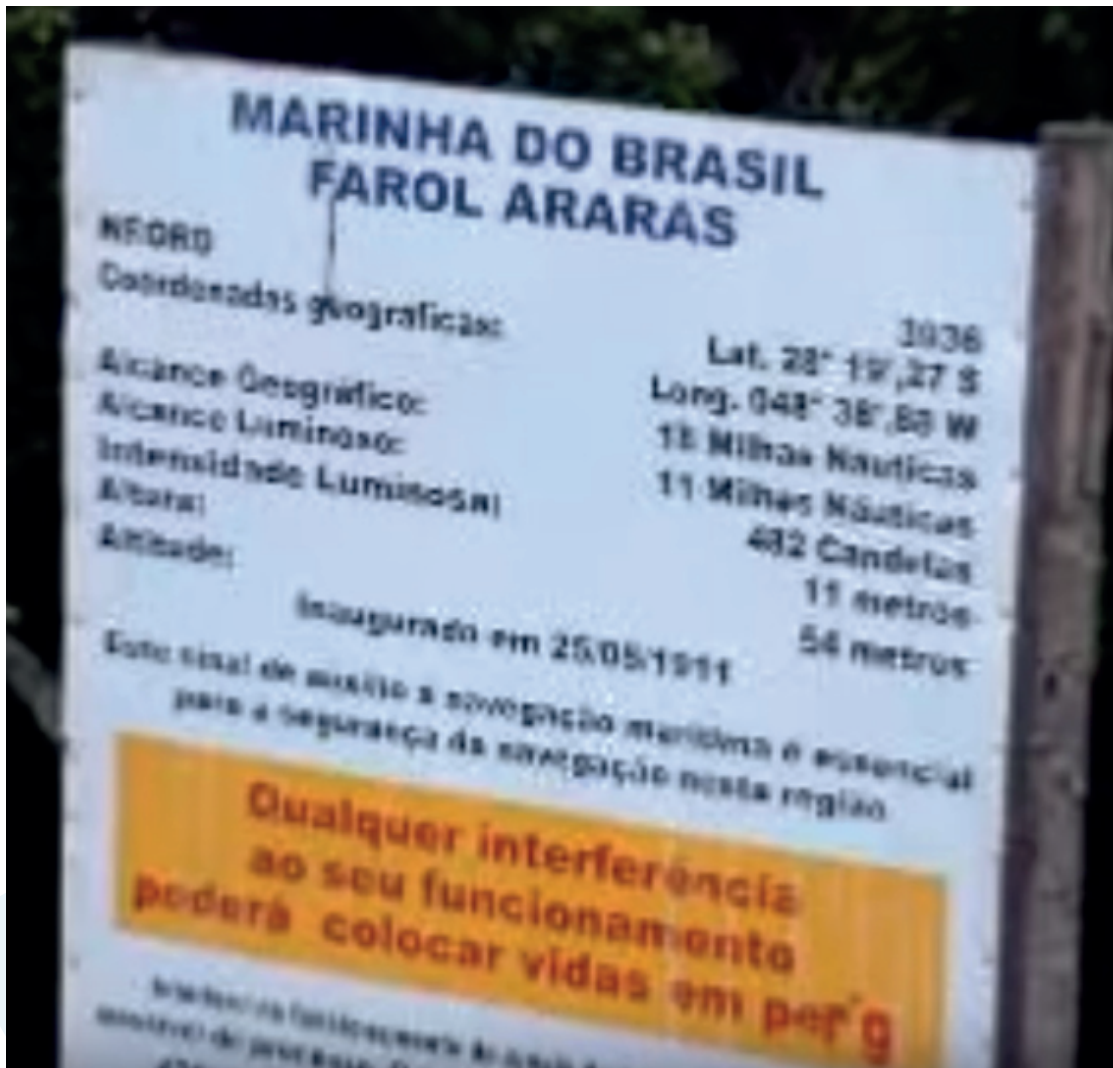


Ponta Grande, destacando as posições da base do farol anterior e do farol atual
Imagem de satélite: FX03-002 / Mun. Imbituba / 1:20000 / 08/01

3. FAROL DA ILHA DAS ARARAS

(Fotos de autores desconhecidos)







4. FAROL DA PONTA DO CATALÃO (COSTÃO NORTE DA PRAIA DO PORTO)



(foto ESPF)



(foto ESPF)



(foto ESPF)

5. FAROL DA PONTA GRANDE E FAROL DA PONTA DO CATALÃO NA CARTA NÁUTICA Nº 1908.

Departamento de Hidrografia e Navegação da Marinha do Brasil

